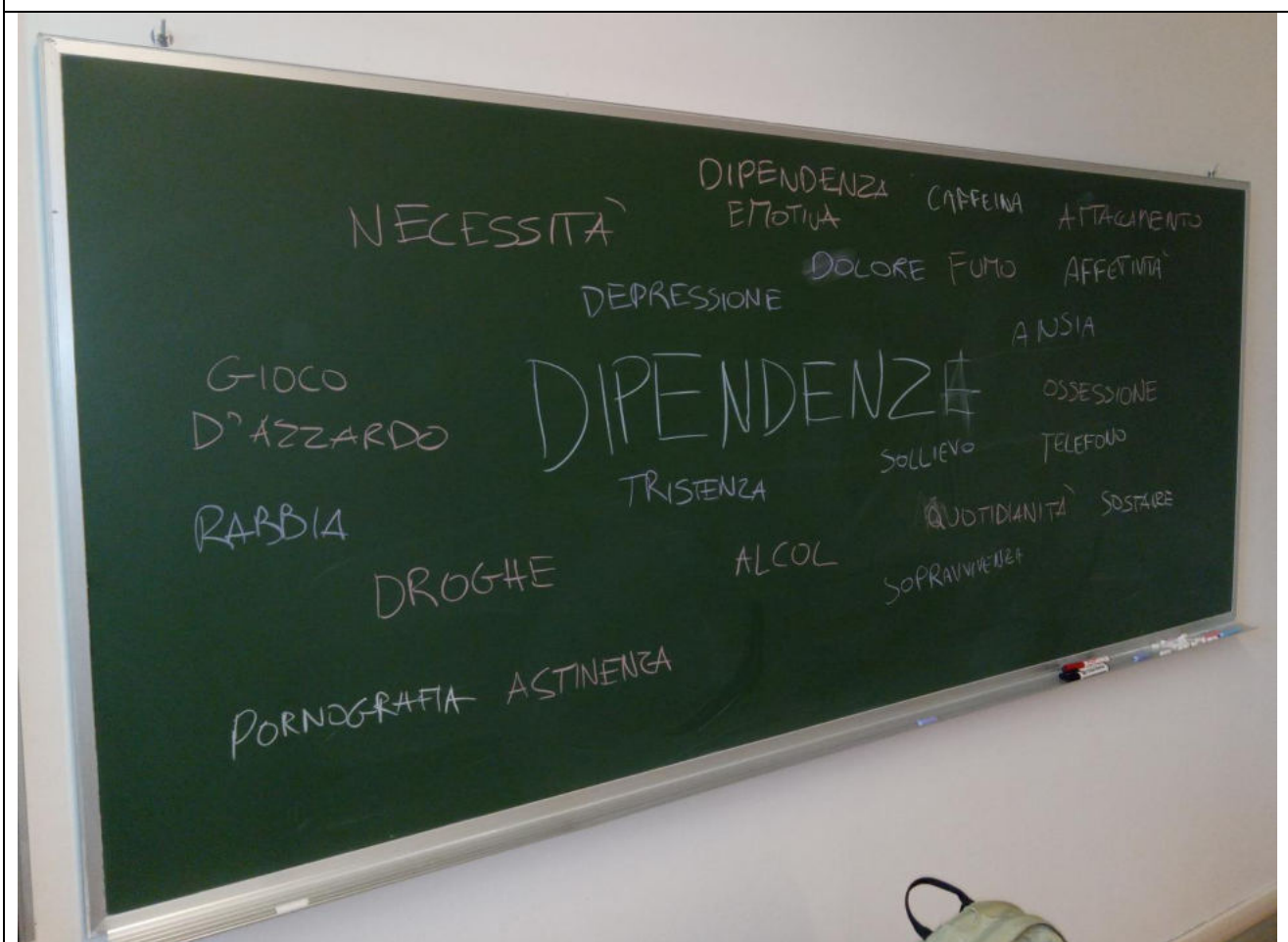




# DOCUMENTAZIONE FOTOGRAFICA

Progetto di “Educazione e Detox Digitale” al  
Liceo Scientifico Galileo Galilei di Trento, 16-17 gennaio 2025

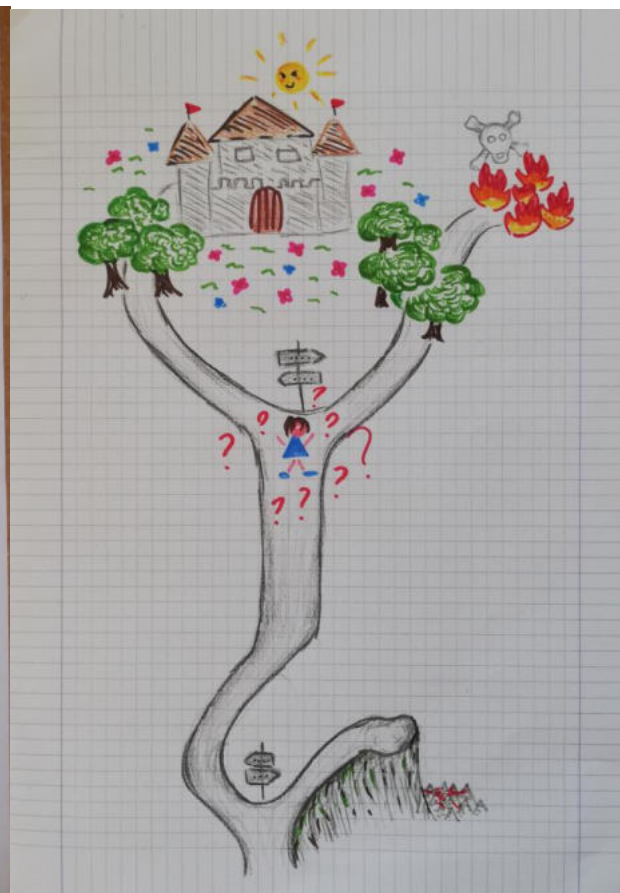
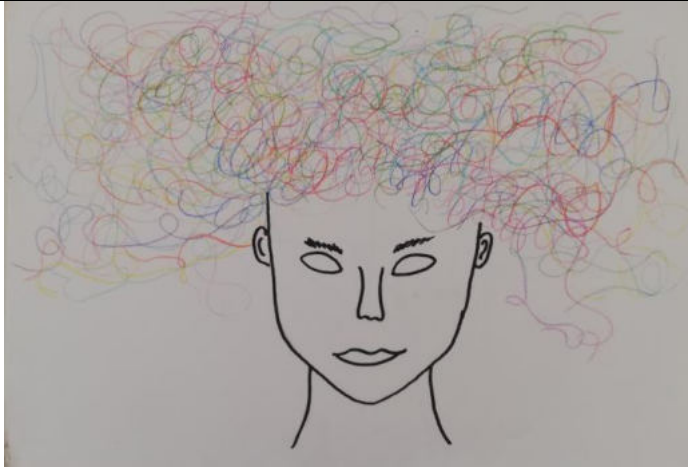
## LABORATORIO DI INTELLIGENZA EMOTIVA CON PSICOLOGO: LE DIPENDENZE

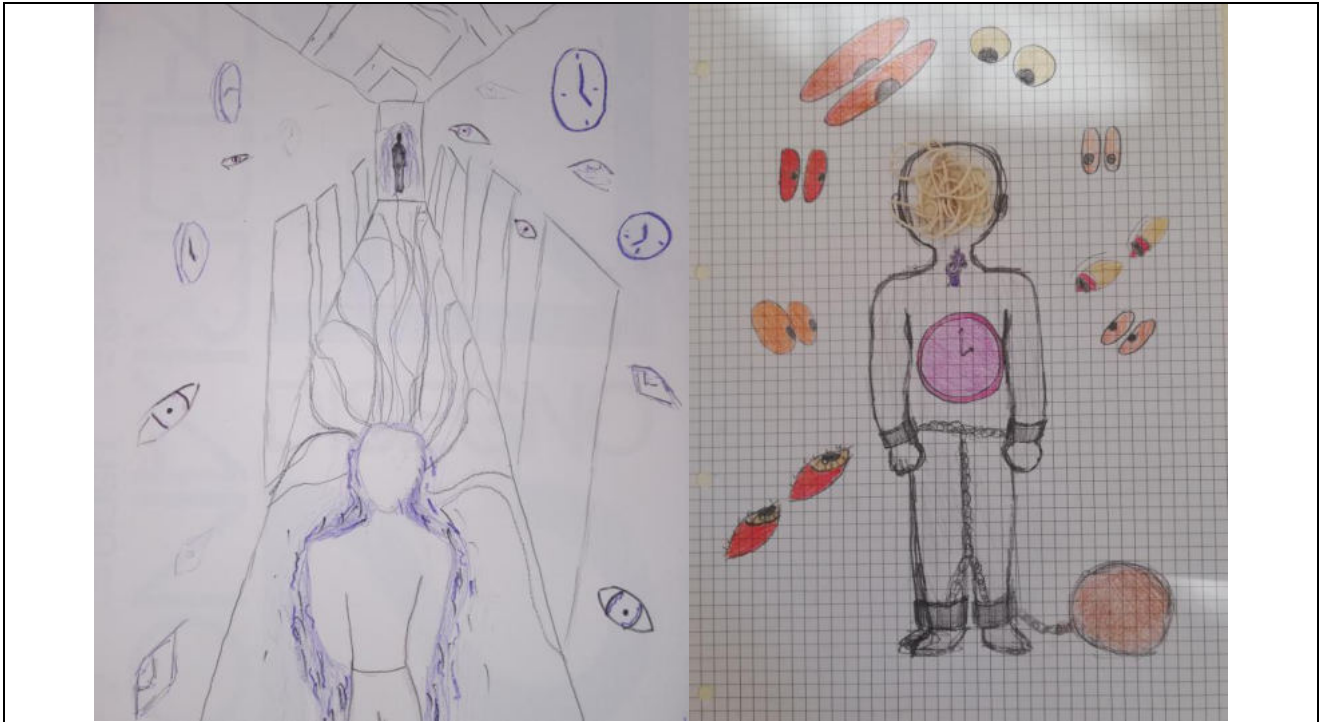


**Fig. 1:** Attività iniziale di brainstorming sulle dipendenze.



## LABORATORIO DI INTELLIGENZA EMOTIVA CON PSICOLOGO: L'ANSIA





**Fig. 2-7:** Illustrazioni artistiche dell'ansia realizzate dagli studenti al termine del gioco-sfida "Anxiety Escape Challenge"

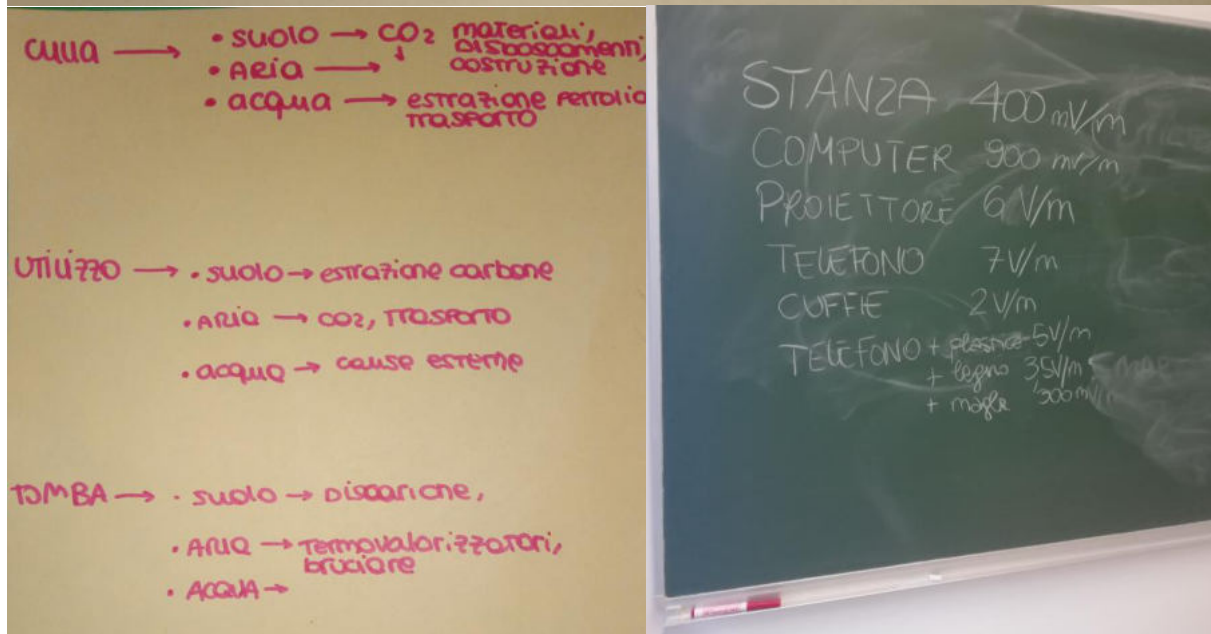
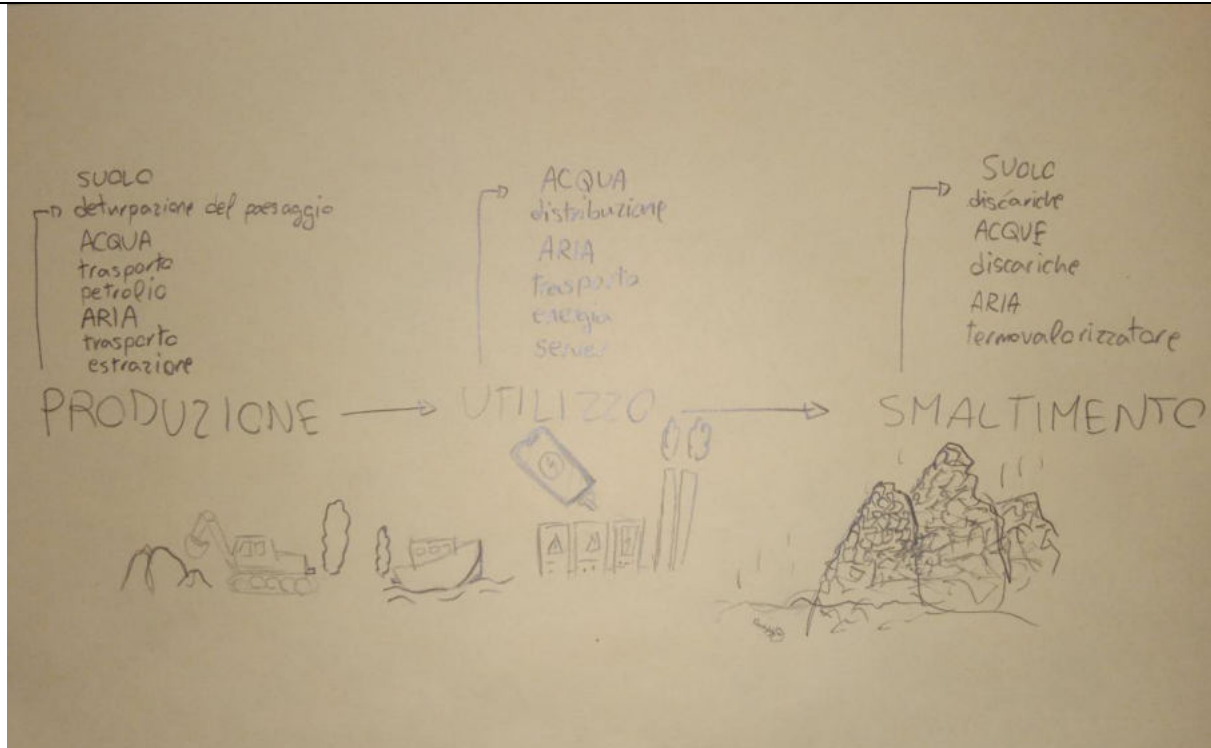
### LABORATORIO DI INTELLIGENZA EMOTIVA CON PSICOLOGO: IL SENSO DI CONNESSIONE

CONNESSIONE	
FARE UNO SPORT STARE ALL'APERTO ASCOCTARE MUSICA AUTOSTIMA	GIOCHI/SPORT DI GRUPPO PARLARE CON QUALCUNO ESSERE DISPONIBILI
ME	ALTRI
VOUER ESSERE AGENTATI A COSTO DI CAFFARE - INSIUREZZA	ETIURI DISTANZA ESCLUSIONE INVIDIA GELDIA ASPETTATIVE
DISCONNESSIONE	

**Fig. 8:** Matrice della connessione/disconnessione di un gruppo di studenti.



## LABORATORIO "DALLA CULLA ALLA TOMBA: L'IMPATTO AMBIENTALE DELLO SMARTPHONE"



**Fig. 9 e 10:** Appunti degli studenti presi durante l'intervento ambientale.

**Fig. 11:** Risultati del controllo di campo elettromagnetico in prossimità di differenti apparecchi elettronici presenti in classe. Test svolto con misuratore di campi elettro-magnetici.



### CONCLUSIONE E DISCUSSIONE FINALE



**Fig. 12 e 13:** Due scatti di alcuni studenti impegnati in un momento di discussione durante i laboratori didattici.