



**PROCEDURA GESTIONALE
DI SALUTE E SICUREZZA**

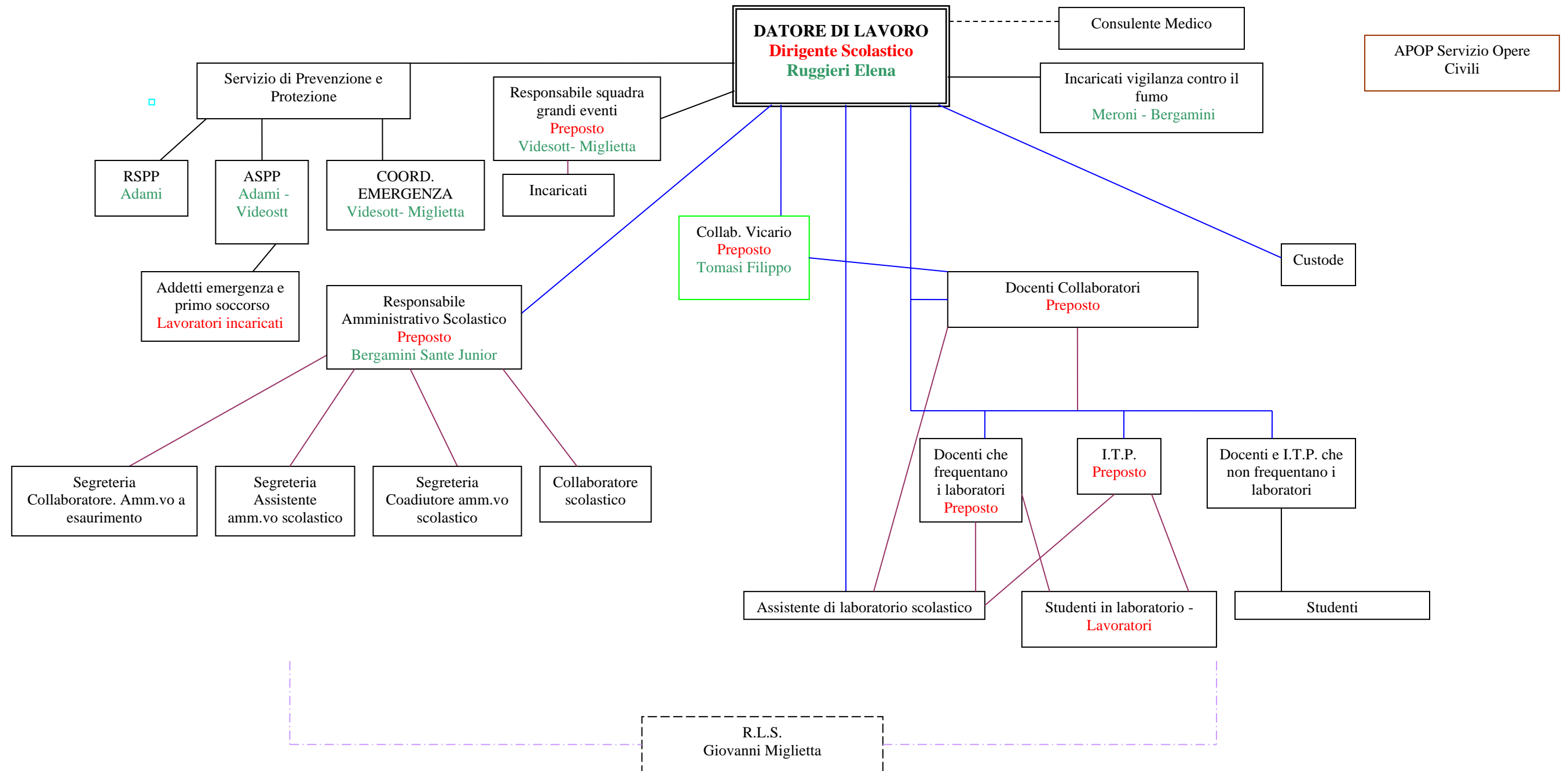
Organigramma della sicurezza

Procedura 01

Rev. 02

Data 19-12-2023

Pag. 1 di 1



Legenda:

Linea azzurra: dipendenti diretti dal Datore di lavoro – Dirigente Scolastico

Linea prugna: personale dipendente direttamente (Vedi RAS) o indirettamente (Vedi Vicario) da un **preposto**

Colore celeste: le attività svolte dell'ufficio tecnico in un liceo non rientrano nel mansionario di nessuna figura professionale; l'ufficio è creato per necessità lavorativa

Colore marrone: uffici provinciali dai quali la scuola dipende per interventi strutturali e finanziamenti straordinari